

ภาคผนวก ข-44

โครงการเข้าเยี่ยมชมโรงงาน และโครงการส่งเสริมการมีส่วนร่วม
ของประชาชนในการกำกับโรงงาน

ที่ อก 5106.5/0142



สำนักงานนิคมอุตสาหกรรมมาบตาพุด
เลขที่ 1 ถนนไอ-หนึ่ง ตำบลมาบตาพุด
อำเภอเมือง จังหวัดระยอง 21150

๒๒ กุมภาพันธ์ ๒๕๖๖

เรื่อง แจ้งกำหนดการตรวจเยี่ยมโรงงานอุตสาหกรรมในพื้นที่มาบตาพุด ประจำปี ๒๕๖๕

เรียน กรรมการผู้จัดการ / ผู้จัดการโรงงาน

ตามที่ การนิคมอุตสาหกรรมแห่งประเทศไทย (กนอ.) ได้ดำเนินโครงการธรรมาภิบาลสิ่งแวดล้อม (ธงขาวดาวเขียว) โดยจะมีการเข้าตรวจเยี่ยมโรงงานอุตสาหกรรมในกลุ่มนิคมอุตสาหกรรมพื้นที่มาบตาพุด ประจำปี ๒๕๖๕ จำนวน ๑ ครั้ง ร่วมกับผู้แทนชุมชนเทศบาลเมืองมาบตาพุด จำนวน ๓๘ ชุมชน ผู้แทนชุมชนเทศบาลตำบลบ้านฉาง จำนวน ๑๕ ชุมชน และผู้แทนกลุ่มประมงเรือเล็กพื้นที่มาบตาพุดและบ้านฉาง จำนวน ๑๐ กลุ่ม หน่วยราชการ และหน่วยงานที่เกี่ยวข้องในพื้นที่ เพื่อประเมินศักยภาพการบริหารจัดการสิ่งแวดล้อมและความปลอดภัย รวมถึงความรับผิดชอบต่อสังคมของโรงงาน นั้น

สนพ. ขอแจ้งกำหนดการตรวจเยี่ยมโรงงาน ประจำปี ๒๕๖๕ มีกำหนดการระหว่างวันที่ ๑๕ มีนาคม ๒๕๖๖ ถึง วันที่ ๒๘ เมษายน ๒๕๖๖ โดยท่านสามารถ Download กำหนดการตรวจโรงงานและแบบฟอร์มคู่มือการตรวจเยี่ยมโรงงาน ได้ทาง website: www.mtpie.com ซึ่งจะอยู่ในส่วนของข้อมูลสำหรับผู้ประกอบการ อนึ่ง หากมีข้อสงสัยประการใด สามารถประสานงานได้ที่เจ้าหน้าที่ฝ่ายเลขานุการของแต่ละทีมประกอบด้วย

ทีมที่ ๑ นางสาวธัญญพร ขาดิก้าแหง โทร 089-777-7070

ทีมที่ ๒ นางสาวปารณีย์ บุญช่วย โทร 087-545-5734

ทีมที่ ๓ นายวรพล เพ็ชรภา โทร 097-194-7415

ทีมที่ ๔ นายรัตนพงศ์ กุญชรบุญ โทร 063-562-4282

จึงเรียนมาเพื่อโปรดทราบและกรุณาจัดเตรียมเจ้าหน้าที่และข้อมูลเพื่อประกอบการดำเนินงานตามวันและเวลาในกำหนดการตรวจโรงงานต่อไป จะขอบคุณยิ่ง

ขอแสดงความนับถือ

(นายฉกาจ พัฒนศรี)

ผู้อำนวยการสำนักงานนิคมอุตสาหกรรมมาบตาพุด

งานปฏิบัติการสิ่งแวดล้อมและความปลอดภัย

โทร 038 683127

โทรสาร 038 683941

ภาคผนวก ข-45

แผนการนำเสนอผลการดำเนินการตามมาตรการติดตามฯ
ในกลุ่มนิคมอุตสาหกรรมพื้นที่มาบตาพุด ประจำปี พ.ศ. 2566

ที่ ออ 5106.5/0614



สำนักงานนิคมอุตสาหกรรมมาบตาพุด
เลขที่ 1 ถนนโอ-หนึ่ง ตำบลมาบตาพุด
อำเภอเมือง จังหวัดระยอง 21150

18 กรกฎาคม 2566

เรื่อง แจ้งกำหนดการนำเสนอผลการดำเนินงานตามมาตรการติดตามตรวจสอบคุณภาพสิ่งแวดล้อมของโรงงาน
(Environmental Monitoring) ในกลุ่มนิคมอุตสาหกรรม พื้นที่มาบตาพุด ประจำปี 2566

เรียน กรรมการ/ผู้จัดการโรงงาน

อ้างถึง คำสั่ง กผอ. ที่ 121/2566 เรื่อง แต่งตั้งคณะกรรมการติดตามตรวจสอบผลกระทบสิ่งแวดล้อม (EIA Monitoring Committee) โครงการนิคมอุตสาหกรรมมาบตาพุด (ส่วนขยายครั้งที่ 2) ลงวันที่ 14 กุมภาพันธ์ 2566

สิ่งที่ส่งมาด้วย แผนการนำเสนอผลการดำเนินงานตามมาตรการติดตาม ตรวจสอบคุณภาพสิ่งแวดล้อมของโรงงาน (Environmental Monitoring) ในกลุ่มนิคมอุตสาหกรรม พื้นที่มาบตาพุด ประจำปี 2566

ตามที่ การนิคมอุตสาหกรรมแห่งประเทศไทย (กนอ.) ได้ดำเนินการจัดประชุมเพื่อรายงานผลการดำเนินงานตามมาตรการติดตาม ตรวจสอบคุณภาพสิ่งแวดล้อมของโรงงาน (Environmental Monitoring) ในกลุ่มนิคมอุตสาหกรรม พื้นที่มาบตาพุด ตั้งแต่ปี 2553 และอย่างต่อเนื่องทุกปี โดยร่วมกับผู้แทนชุมชนเทศบาลเมืองมาบตาพุด ผู้แทนชุมชนเทศบาลตำบลบ้านฉาง ผู้แทนกลุ่มประมงเรือเล็กพื้นที่มาบตาพุดและบ้านฉาง ผู้แทนหน่วยราชการ และหน่วยงานที่เกี่ยวข้องในพื้นที่ เพื่อประเมินศักยภาพการบริหารจัดการการสิ่งแวดล้อมและความปลอดภัย รวมถึงความรับผิดชอบต่อสังคมของโรงงาน นั้น

สำนักงานนิคมอุตสาหกรรมมาบตาพุด (สนพ.) ขอแจ้งกำหนดการนำเสนอผลการดำเนินงานตามมาตรการติดตาม ตรวจสอบคุณภาพสิ่งแวดล้อมของโรงงาน (Environmental Monitoring) ในกลุ่มนิคมอุตสาหกรรม พื้นที่มาบตาพุด ประจำปี 2566 ซึ่งประกอบไปด้วยโรงงานที่ต้องจัดทำรายงานวิเคราะห์ผลกระทบสิ่งแวดล้อม (EIA) และโรงงานที่ต้องจัดทำรายงานวิเคราะห์ผลกระทบสิ่งแวดล้อมเบื้องต้น (IEE) ตั้งแต่วันที่ 3 สิงหาคม - วันที่ 27 ตุลาคม 2566 ณ ห้องประชุมอูทัย สำนักงานนิคมอุตสาหกรรมมาบตาพุด จังหวัดระยอง ทั้งนี้สามารถ Download กำหนดการนำเสนอ และหัวข้อการนำเสนอของโรงงานพร้อมตัวอย่าง ได้ทาง [website : www.mtple.com](http://www.mtple.com) โดยมอบหมายให้นางสาว ธัญญพร ชาดีกันแกง อีเมล thanyaporn.chadikang@hotmail.com โทรศัพท์ 089 7777070 เป็นผู้ประสานงาน

จึงเรียนมาเพื่อโปรดทราบ และกรุณาจัดเตรียมเจ้าหน้าที่และข้อมูลเพื่อประกอบการดำเนินงานตามวันและเวลาในการนำเสนอของโรงงานดังกล่าว จะขอบคุณยิ่ง

ขอแสดงความนับถือ


(นายเอกา พัฒนศิริ)

ผู้อำนวยการสำนักงานนิคมอุตสาหกรรมมาบตาพุด

งานปฏิบัติการสิ่งแวดล้อมและความปลอดภัย
โทร 038 683127 โทรสาร 038 683941



คำสั่ง กผอ.

ตารางกำหนดการนำเสนอผลการดำเนินงานตามมาตรการติดตามตรวจสอบคุณภาพสิ่งแวดล้อมของโรงงาน (EIA Monitoring)

กลุ่มนิคมอุตสาหกรรมพื้นที่มาบตาพุด ประจำปี 2566

ลำดับ	ชื่อผู้ประกอบการ	นิคมฯ	EIA	IEE	Risk	ชื่อโครงการ	วันเวลา	ผู้แทนกลุ่มประชาชน ตามคำสั่ง กผอ. ที่ 212/2566 ชุมชน หมู่มาบตาพุด (6) หมู่บ้านฉาง (2) พล.บ้านฉาง (3) กลุ่มประมง มาบตาพุด (1) กลุ่มประมง บ้านฉาง (1)
1	นิคมอุตสาหกรรมทับลิ้นเอชเอตะวันออก (มาบตาพุด)	VHA	✓				8 ก.ย. 66	ขอร่วมพัฒนา หอน้ำเย็น ห้วยโป่งใน 2 ตลาดมาบตาพุด
2	นิคมอุตสาหกรรมเอเชีย	AIE	✓				10:30-12:00 น.	วัดซากลูกหญ้า คลองน้ำชู ฟอสเฟต-สุพรรณฯ เยาว์กรักบ้าน สักก
3	นิคมอุตสาหกรรมอาร์ โอ แอล	RIL	✓				13:00-14:30 น.	พูน 2 บ่อกวน-อ่าวประตุ้ พลา-อุตะเกาสามักคิ
4	นิคมอุตสาหกรรมแดง	PDP	✓				14:30-16:30 น.	
5	บริษัท ไมเนทพี เพอร์ฟอร์แมนซ์ เมททีเรียลส์ (ประเทศไทย) จำกัด	AIE		✓		โครงการโรงงานผลิตซิลิโคน (ส่วนขยาย ครั้งที่ 1)	09:00-10:30 น.	บ้านล่าง ดาวกวน-อ่าวประตุ้ ห้วยโป่งใน-สะพานน้ำท่วม
6	บริษัท จีน-เอช ซีทีเอส (ประเทศไทย) จำกัด	AIE		✓		โครงการส่วนขยายของ บจก. ซินเทส ซีทีเอส (ประเทศไทย) จำกัด	10:30-12:00 น.	หนองหวายโสม เจริญพัฒนา ซากลูกหญ้า สมพงษ์-สินทวี
7	บริษัท จีน-เอช ซีทีเอส (ประเทศไทย) จำกัด	AIE		✓		โครงการผลิตซีทีเอสซีทีเอส (ประเทศไทย) จำกัด	13:00-14:30 น.	ควาพิทักษ์ ห้วยระหวาด บ้านกุดกร เนินสำเหร่ 1 หาดแสงเงิน พูน
8	บริษัท เอเซีย ซีทีเอส ไมเนเบอร์ จำกัด	AIE		✓		โครงการผลิตซีทีเอสซีทีเอส ไมเนเบอร์ ระยะก่อสร้างและระยะดำเนินการ	14:30-16:30 น.	
9	บริษัท โกลด์ ฟอสฟอรัส จำกัด (มหาชน)	AIE		✓		โครงการโรงไฟฟ้าพลังงานแสงอาทิตย์	09:00-10:30 น.	โชติพัฒน์มิตรภาพ ชอยศิริ อิสลาม ห้วยน้ำคึกพัฒนา โชติหิน 2 ชอย
10	บริษัท พีทีที เอ็มซีซี ปิโอบีเอ็ม จำกัด	AIE		✓		ผลิตพลาสติกชีวภาพชนิดพอลิโพรพิลีนชนิดแข็ง หรือพีบีแอล (PBS)	10:30-12:00 น.	ประภา ชมวิมเหนือ ปกป้องสถาปนา เนินสำเหร่ 2
11	บริษัท พูแอนด์ (ประเทศไทย) จำกัด	AIE		✓		โครงการโรงงานผลิตกรดแลคติก	13:00-14:30 น.	เนินกระปรอก 1 พูน 4 บ้านพลา
12	บริษัท โฟลท คอร์ปอเรชั่น จำกัด (มหาชน)	AIE		✓		โครงการผลิตแลคติกแอซิด และโพลิแลคติกแอซิด (Polylactic Acid หรือ PLA)	14:30-16:30 น.	
13	บริษัท อินโดรามา โปติเคมี จำกัด	AIE		✓		โครงการโรงงานผลิต Purified Terephthalic Acid (PTA)	09:00-10:30 น.	บ้านบน เขาไผ่ นอนงพุ่ม มาบตาพุด-ซากลูกหญ้า ตลาดห้วยโป่ง มาบ
14	บริษัท โกลบอล เพาเวอร์ ซินเนอร์ยี จำกัด (ศูนย์สาธารณูปโภคกลาง แห่งที่ 4)	AIE		✓		โครงการศูนย์สาธารณูปโภคแห่งที่ 4	10:30-12:00 น.	ท่า-สำนึกอ้ายยอน เทพมงคล มรุส เนินกระปรอก 2 แผ่นดินโท
15	บริษัท โกลบอล เพาเวอร์ ซินเนอร์ยี จำกัด (ศูนย์สาธารณูปโภคกลาง แห่งที่ 1)	VHA		✓		โครงการส่วนขยายและเปลี่ยนแปลงรายละเอียดโครงการศูนย์สาธารณูปโภคกลาง 1 ครั้งที่ 2	13:00-14:30 น.	พูน 3 เกียยุด นอนงพุ่ม
16	บริษัท โกลบอล เพาเวอร์ ซินเนอร์ยี จำกัด (ศูนย์สาธารณูปโภคกลาง แห่งที่ 3)	VHA		✓		โครงการศูนย์สาธารณูปโภคแห่งที่ 3	14:30-16:30 น.	
17	บริษัท สยามเคมิคอลโปรดักส์ จำกัด	VHA		✓		โครงการโรงงานผลิตทีวีซีแอลซีแอลซี (การเปลี่ยนแปลงรายละเอียดโครงการ ครั้งที่ 1)	09:00-10:30 น.	เกาะกนก มาบตาพุด กรอกรายงาน เนินพยอม วัดห้วยโป่ง
18	บริษัท เอ็นเอส-สเปซในเคมิคอล จำกัด โรงงาน 1 และ 2	VHA		✓		โครงการโรงงานผลิตเม็ดพลาสติก	10:30-12:00 น.	มาบตาพุด-มาบตาพุด ใน สำนึกคึกน้ำชอย บ้านฉาง-พลาใหม่ ล้อเกวียน ประชุม
19	บริษัท โกลบอลเคมิคอล จำกัด (มหาชน)	VHA		✓		โครงการโรงงานผลิตเม็ดพลาสติกชนิดแข็งและชนิดอ่อน	13:00-14:30 น.	มิตร พูน 1 ประมงกับกับสำนึกคึก ประมงพลา-อุตะเกาสามักคิ
20	บริษัท วนิช เคมิคอล อินดัสทรี จำกัด	VHA		✓		โครงการผลิตเม็ดพลาสติกชนิดแข็งและชนิดอ่อน	14:30-16:30 น.	
21	บริษัท โซลเวท (ประเทศไทย) จำกัด	VHA		✓		โครงการโรงงานผลิตอีทีแอลซี	09:00-10:30 น.	หนองแสงเม วัดโคกนง หอน้ำคึก บ้านพูน ห้วยโป่งใน 1 วัดมาบ
22	บริษัท เอสซีแอล (ประเทศไทย) จำกัด	VHA		✓		โครงการโรงงานผลิตซีแอลซี	10:30-12:00 น.	ดาทุท หอนงวโนใหม่ รมสุขพัฒนา สักก พูน 2 บ่อกวน ประมงปาก
23	บริษัท เอ็มซีแอลเอส เอเชีย จำกัด	VHA		✓		โครงการโรงงานผลิตโมโนลิก	13:00-14:30 น.	คลองทาวน ประมงพูน
24	บริษัท อารวาทาเคมีคอล (ไทยแลนด์) จำกัด	VHA		✓		โครงการพัฒนาผลิตภัณฑ์ สารเคมีสำหรับผลิตภัณฑ์และเครื่องสำอาง	14:30-16:30 น.	

ตารางกำหนดการนำเสนอผลการดำเนินงานตามมาตรการติดตามตรวจสอบคุณภาพสิ่งแวดล้อมของโรงงาน (EIA Monitoring)

กลุ่มนิคมอุตสาหกรรมพื้นที่มาบตาพุด ประจำปี 2566

ลำดับ	ชื่อผู้ประกอบการ/อุตสาหกรรม	นิคมฯ	EIA	IEE	Risk	ชื่อโครงการ	วัน-เวลา	ผู้แทนภาคประชาชน ตามคำสั่ง กผอ.ที่ 212/2566 ชุมชน หม.มาบตาพุด (6) หม.บ้านฉาง (2) พค.บ้านฉาง (3) กลุ่มประมง มาบตาพุด (1) กลุ่มประมง บ้านฉาง (1)
50	บริษัท เอจี ซีโอบี จำกัด (มหาชน) (MTP2) เริ่มซื้อ บมจ.โพธิ์ทองและเคมีภัณฑ์	WHA	✓			โครงการโรงงานผลิตคอร์-แอลกอฮอล์ (ครั้งที่ 5)	26 ต.ค. 66	กรอกยาชา เป็นพยอม วัดห้วยโป่ง มาบเข้า-มาบโน หนองแดง วัดโสภณ เทพจินดา ไฉ่ฉัง เป็นกระปรอก2 แผ่นดินไท พยูน3 ประมง ปากคลองตากวน ประมงบ้านปลา
51	บริษัท พีทีที โกลบอล เคมิคอล จำกัด (มหาชน) สาขาที่ 5 (โรงอะโรเมติกส์ 2)	RIL	✓			โครงการโรงงานอะโรเมติกส์ หน่วยที่ 2		10:30-12:00 น
52	บริษัท พีทีที โกลบอล เคมิคอล จำกัด (มหาชน) สาขา 11 (โรงโเอเลฟินส์ 3)	PDP	✓		1) โครงการอิมัลชันแครกเกอร์ 2) โครงการแอลแอลดีฟิชชี 3) โครงการแอลเคทีฟิชชี	13:00-16:30 น		
53	บริษัท แกนครตีสยามคอมโพสิต จำกัด	RIL		✓		โครงการผลิตเม็ดพลาสติกโพลิโพรพิลีนคอมพาวด์	27 ต.ค. 66	หนองบัวแดง บ้านพลาง ห้วยโป่งใน 1 วิมาบตาพุด
54	บริษัท มาบตาพุดโอเลฟินส์ จำกัด	RIL	✓			โครงการผลิตโอเลฟินส์เกรดเอทีเอ็นและเกรดโพรพิลีน		10:30-12:00 น
55	บริษัท ไทยเอ็นวี.เอ็ม.จี จำกัด	RIL	✓			โครงการโรงงานผลิตเม็ดอะคริลิกแบบต่อเนื่อง		13:00-15:00 น
56	บริษัท ไทยโพลิเอทิลีน จำกัด (Site 7)	RIL	✓		1) โครงการผลิตเม็ดพลาสติกโพลิเอทิลีน ชนิดความหนาแน่นสูง (HDPE) 2) โครงการผลิตเม็ดพลาสติกโพลิโพรพิลีน (PP)	15:00-16:30 น		มิตร พยูน1 ประมงบ้านตากวน ประมงหนองแฟบ

14

ตารางกำหนดการนำเสนอผลการดำเนินงานตามมาตรการติดตามตรวจสอบคุณภาพสิ่งแวดล้อมของโรงงาน (EIA Monitoring)

กลุ่มนิคมอุตสาหกรรมพื้นที่มาบตาพุด ประจำปี 2566

ลำดับ	ชื่อผู้ประกอบการ	นิคมฯ	EIA	IEE	Risk	ชื่อโครงการ	วัน-เวลา	ผู้แทนภาคประชาชน ตามคำสั่ง กผอ.ที่ 212/2566 ชุมชน หม.มาบตาพุด (6) หม.บ้านฉาง (2) พค.บ้านฉาง (3) กลุ่มประมง มาบตาพุด (1) กลุ่มประมง บ้านฉาง (1)
25	บริษัท อติธยา เบอร์ล่า เคมีคอลส์ (ประเทศไทย) จำกัด	WHA	✓			โครงการขยายกำลังการผลิตแอลกอฮอล์ และอีพิคลอโรไฮดริน	29 ก.ย. 66	มาบชูดุ สำนักระบาก ขอร่วมพัฒนา หนองน้ำเย็น ห้วยโป่งใน 2 ตลาดมาบตาพุด มณียา-สายธมย์ โรงเรียนเทศบาล 3 ห้วยมะหาด บ้านกุดกร เน้นสำเหร่ 1 ประมงบ้านตากวน ประมงบ้านปลา
26	บริษัท เซออน เคมีคอลส์ (ไทยแลนด์) จำกัด	WHA	✓			โครงการโรงงานผลิตไฮโดรคาร์บอนเรซิน (ส่วนขยาย)		
27	บริษัท เอช.เอ็ม.ซี. โปลิเมอร์ จำกัด (PDH Plant)	WHA	✓			โรงงานผลิตสารโพรพิลีน		
28	บริษัท เอ็นเอส บลูสโกล (ประเทศไทย) จำกัด	WHA	✓			โครงการผลิตเหล็กแผ่นรีดเย็นและเคลือบผิว		
29	บริษัท ไทยอียอกซีเลท จำกัด	WHA	✓			โครงการผลิตสารอีพอกซีเลท	5 ต.ค. 66	วัดปากลูกหญ้า คลองน้ำขุ่น บ้านส่าง ตากวน-ข้าวประตุ ห้วยโป่งใน-สะพานน้ำท่วม หนองหวายโสม เนินสน-สวนน้ำโชค พ้า ใหม่-มิราเคิล เนินสำเหร่ 2 เนินกระปรอก 1 พยูน 4 ประมงตากวน- ข้าวประตุ ประมงหนองแฟบ
30	บริษัท ดีกริม เพาเวอร์ (เอไอซีเอ็มทีพี) จำกัด เดิมชื่อบริษัท โกลด์ เอสที 1 จำกัด	WHA	✓			โครงการโรงไฟฟ้าพลังความร้อนร่วม ส่วนขยาย		
31	บริษัท เทคโนโลยีส ออร์แกนิก (ประเทศไทย) จำกัด	WHA		✓		โครงการโรงงานผลิตสารอินทรีย์ฟอสฟอรัส		
32	บริษัท ร็อควูล (ประเทศไทย) จำกัด	WHA	✓			โครงการ Rockwool & Pipe Insulation		
33	บริษัท เอส แอนด์ แอส สเปเชียลตี้ โพลีเมอร์ จำกัด	WHA	✓			ผลิตซีพีวีซี	6 ต.ค. 66	ซากลูกหญ้า มาบชูดุ-ซากกลาง วัดโสภณ ขอยประปา หนองน้ำเย็น บ้านพลาง หนองหวาย โสมน้ำโชค-ชัยสมบุรณ์ เนินกระปรอก 2 แผ่นดินไท พยูน 3 ประมงหาดแสงเงิน ประมงปลา-อุตะเกาะสามัคคี
34	บริษัท เซกียู สเปเชียลตี้ เคมีคอลส์ (ประเทศไทย) จำกัด	WHA		✓		โครงการโรงงานผลิต Chlorinated Polyvinyl Chloride compound		
35	บริษัท อีธาร-นิคมเคมี (ประเทศไทย) จำกัด	WHA		✓		โครงการโรงงานผลิตไอโซพลาซอลด์ คลอไรด์		
36	บริษัท ซี-โกลด์ส์ เอเซีย จำกัด	WHA		✓		โครงการโรงงานผลิตสารเคลือบสูตร		
37	บริษัท ไทย เท็ก เรซิน จำกัด	WHA	✓			โครงการโรงงานผลิต Polyethylene Terephthalate (PET) (ส่วนขยายครั้งที่ 2)	12 ต.ค. 66	อิสลาม หัวน้ำตกพัฒนา โพนหิน 2 ขอยประปา บ้านบน เขาไผ่ หนอง ม่วง มิ่งมงคล ห้วยมะหาด บ้านกุดกร เน้นสำเหร่ 1 ประมงท้ายอด ประมงปลา-อุตะเกาะสามัคคี
38	บริษัท จีซีเอ็ม พีทีเอ จำกัด (เดิมชื่อ บจก. สยามมิทซูบิ พิทีเอ)	WHA	✓			โครงการโรงงานผลิต Purified Terephthalic Acid (PTA)		
39	บริษัท เวเนคอเรช (ไทยแลนด์) จำกัด	WHA		✓		โครงการโรงงานผลิตสารตั้งต้นของเฮกซามีน HDI Derivative		
40	บริษัท บางกอกอินดัสเทรียล จำกัด (น.89-1/2551-อุท)	WHA		✓		โครงการโรงงานผลิตก๊าซคาร์บอนไดออกไซด์เหลว (LCO2)		
41	บริษัท บางกอกอินดัสเทรียล จำกัด (น.89-1/2554-อุท)	WHA		✓		โครงการโรงงานผลิตก๊าซไฮโดรเจน (H2PSA)	19 ต.ค. 66	อิสลาม หัวน้ำตกพัฒนา โพนหิน 2 ขอยประปา บ้านบน เขาไผ่ หนอง ม่วง มิ่งมงคล ห้วยมะหาด บ้านกุดกร เน้นสำเหร่ 1 ประมงท้ายอด ประมงปลา-อุตะเกาะสามัคคี
42	บริษัท พีทีที โกลบอล เคมิคอล จำกัด (มหาชน) สาขา 19 เดิมชื่อบริษัท จีซี ออยเชิเวน จำกัด	WHA	✓			โครงการโรงงานผลิตโพรพิลีนออกไซด์		
43	บริษัท จีซี โพลีเอสเตอร์ จำกัด	WHA	✓			โครงการโรงงานผลิตโพลีเอสเตอร์		
44	บริษัท พีทีที อายซี เคมิคอล จำกัด	WHA	✓			โครงการโรงงานผลิตสารอะครีโลไนไตรล์และสารเมทิลและอะครีเลต		
45	บริษัท เหล็กกล้าสยาม จำกัด (โรงงาน 2)	WHA	✓			โครงการเหล็กกล้ารูปพรรณรีดร้อนและขึ้นรูปเหล็กกล้ารีดร้อน	20 ต.ค. 66	หนองแฟบ มาบชูดุ-ซากกลาง ตลาดห้วยโป่ง มาบตา-สำนึกอัยยอน เกาะกบ มาบ จ.คู่ ศูนย์การค้าวิวัฒน์พัฒนา เนินสำเหร่ 2 เนินกระปรอก 1 พยูน 4 ประมง ก้นปึกสามัคคี ประมงพญานาค
46	บริษัท พีทีที โกลบอล เคมิคอล จำกัด (มหาชน) สาขา 18 เดิมชื่อบริษัท พีทีที ฟีนอล จำกัด	WHA		✓		โครงการโรงงานผลิตสารฟีนอล		
47	บริษัท พีทีที โกลบอล เคมิคอล จำกัด (มหาชน) สาขา 16 เดิมชื่อบริษัท จีซี โกลบอล จำกัด	WHA		✓		โครงการโรงงานผลิตเอทิลีนออกไซด์และเอทิลีนไกลคอล		
48	บริษัท ไทยโพลิคาร์บอนเนต จำกัด	PDP	✓			โครงการขยายกำลังการผลิตโพลิคาร์บอนเนต		
49	บริษัท ไทยโพลีเอทิลีน จำกัด	PDP	✓			โครงการปรับปรุงและขยายกำลังการผลิตโพลีเอทิลีน		

ภาคผนวก ข-46

เอกสารแต่งตั้งคณะกรรมการติดตามตรวจสอบผลกระทบสิ่งแวดล้อม



คำสั่งการนิคมอุตสาหกรรมแห่งประเทศไทย

ที่ ๑๒๑ /๒๕๖๖

เรื่อง แต่งตั้งคณะกรรมการติดตามตรวจสอบผลกระทบสิ่งแวดล้อม (EIA Monitoring Committee) โครงการนิคมอุตสาหกรรมมาบตาพุด (ส่วนขยายครั้งที่ ๑)

ตามที่ได้มีคำสั่งการนิคมอุตสาหกรรมแห่งประเทศไทย ที่ ๒๔๑/๒๕๖๓ เรื่อง แต่งตั้งคณะกรรมการติดตามตรวจสอบการดำเนินงานตามมาตรการติดตามตรวจสอบคุณภาพสิ่งแวดล้อมของโรงงาน (Environmental Monitoring) ในกลุ่มนิคมอุตสาหกรรมพื้นที่มาบตาพุด จังหวัดระยอง ลงวันที่ ๒๒ มิถุนายน ๒๕๖๓ และโดยที่คณะกรรมการผู้ชำนาญการพิจารณารายงานการประเมินผลกระทบสิ่งแวดล้อมโครงการอุตสาหกรรมและระบบสาธารณูปโภคที่สนับสนุน ในการประชุมครั้งที่ ๑๑/๒๕๖๕ เมื่อวันที่ ๗ เมษายน ๒๕๖๕ ได้มีมติให้ความเห็นชอบรายงานการประเมินผลกระทบสิ่งแวดล้อมสำหรับโครงการ กิจการหรือการดำเนินการที่อาจมีผลกระทบต่อทรัพยากรธรรมชาติ คุณภาพสิ่งแวดล้อม สุขภาพ อนามัย คุณภาพชีวิตของประชาชนในชุมชนอย่างรุนแรงโครงการนิคมอุตสาหกรรมมาบตาพุด (ส่วนขยายครั้งที่ ๑) โดยให้ปฏิบัติตามมาตรการป้องกันและแก้ไขผลกระทบสิ่งแวดล้อม และมาตรการติดตามตรวจสอบผลกระทบสิ่งแวดล้อมที่สำนักงานนโยบายและแผนทรัพยากรธรรมชาติและสิ่งแวดล้อมกำหนดโดยเคร่งครัด นั้น

อาศัยอำนาจตามความในมาตรา ๒๘ แห่งพระราชบัญญัติการนิคมอุตสาหกรรมแห่งประเทศไทย พ.ศ. ๒๕๒๒ จึงให้ยกเลิกคำสั่งดังกล่าวข้างต้น และแต่งตั้งคณะกรรมการติดตามตรวจสอบผลกระทบสิ่งแวดล้อม (EIA Monitoring Committee) โครงการนิคมอุตสาหกรรมมาบตาพุด (ส่วนขยายครั้งที่ ๑) ขึ้นใหม่ โดยมีองค์ประกอบ หน้าที่และอำนาจ ดังต่อไปนี้

๑. องค์ประกอบ

๑.๑ ภาคราชการ

- | | |
|--|------------------|
| (๑) ผู้อำนวยการสำนักงานนิคมอุตสาหกรรมมาบตาพุด | ประธานกรรมการ |
| (๒) ผู้อำนวยการสำนักงานนิคมอุตสาหกรรม
ดับบลิวเอชเอตะวันออก (มาบตาพุด) | รองประธานกรรมการ |
| (๓) ดร.อิริทธิ์ ณ กลาง
ผู้ทรงคุณวุฒิ | กรรมการ |
| (๔) นายธนพล คงเจียง
ผู้ทรงคุณวุฒิ | กรรมการ |
| (๕) ผู้อำนวยการศูนย์ควบคุมมลพิษจังหวัดระยอง
กรมควบคุมมลพิษ | กรรมการ |
| (๖) ผู้อำนวยการสำนักงานทรัพยากรธรรมชาติและ
สิ่งแวดล้อม จังหวัดระยอง | กรรมการ |

/(๗) ผู้อำนวยการ...

-๒-

- | | |
|---|---------|
| (๗) ผู้อำนวยการโรงพยาบาลเฉลิมพระเกียรติ
สมเด็จพระเทพรัตนราชสุดาฯ
สยามบรมราชกุมารี ระยอง | กรรมการ |
| (๘) นายกเทศมนตรีเมืองมาบตาพุด | กรรมการ |
| (๙) นายกเทศมนตรีเมืองบ้านฉาง | กรรมการ |
| (๑๐) นายกเทศมนตรีตำบลบ้านฉาง | กรรมการ |

๑.๒ ภาคประชาชน

- | | |
|--|---------|
| (๑) ผู้แทนประชาชนในเขตเทศบาลเมืองมาบตาพุด
จำนวน ๖ คน | กรรมการ |
| (๒) ผู้แทนประชาชนในเขตเทศบาลตำบลบ้านฉาง
จำนวน ๓ คน | กรรมการ |
| (๓) ผู้แทนประชาชนในเขตเทศบาลเมืองบ้านฉาง
จำนวน ๒ คน | กรรมการ |
| (๔) ผู้แทนประชาชนกลุ่มประมงเรือเล็กพื้นที่มาบตาพุด
จำนวน ๑ คน | กรรมการ |
| (๕) ผู้แทนประชาชนกลุ่มประมงเรือเล็กพื้นที่บ้านฉาง
จำนวน ๑ คน | กรรมการ |

๑.๓ ผู้แทนโครงการ

- | | |
|---|-------------------------|
| (๑) พนักงานสำนักงานนิคมอุตสาหกรรมมาบตาพุด
ที่ได้รับมอบหมาย | กรรมการ
และเลขานุการ |
| (๒) พนักงานสำนักงานนิคมอุตสาหกรรมดับบลิวเอชเอ
ตะวันออก (มาบตาพุด) ที่ได้รับมอบหมาย | กรรมการ
และเลขานุการ |

ให้กรรมการมีวาระการดำรงตำแหน่งคราวละ ๔ ปี นับแต่วันที่ได้รับการแต่งตั้ง โดยมีระยะเวลาในการดำรงตำแหน่งติดต่อกันไม่เกิน ๒ วาระ สำหรับการพ้นจากตำแหน่ง และการประชุมคณะกรรมการฯ ให้เป็นไปตามที่กำหนดในมาตรการฯ

๒. หน้าที่และอำนาจ

๒.๑ รับรู้กระบวนการตรวจวัดคุณภาพสิ่งแวดล้อมและผลการตรวจวัดตามมาตรการติดตามตรวจสอบผลกระทบสิ่งแวดล้อมของโครงการ รวมถึงมีส่วนร่วมปรึกษาหารือและให้ข้อเสนอแนะต่อผลการดำเนินการ และเผยแพร่ประชาสัมพันธ์ให้ชุมชนและหน่วยงานที่เกี่ยวข้องทราบ เพื่อแสดงความโปร่งใสในการบริหารจัดการด้านสิ่งแวดล้อม

๒.๒ ติดตามตรวจสอบการดำเนินงานของโครงการ รวมถึงโรงงานอุตสาหกรรมในพื้นที่โครงการ ให้ดำเนินการสอดคล้องกับระเบียบ มาตรฐาน กฎหมายที่เกี่ยวข้อง และเป็นตัวแทนของชุมชนในการตรวจเยี่ยมโครงการ

/๒.๓ รับฟังความคิดเห็น...

๒.๓ รับฟังความคิดเห็น พิจารณาข้อขัดแย้ง ปัญหา หรือข้อพิพาทที่มีสาเหตุมาจากการดำเนินโครงการ ตลอดจนหาแนวทางในการป้องกันหรือแก้ไขปัญหาร่วมกันเพื่อหาข้อสรุป ยุติความขัดแย้ง และสร้างความสมานฉันท์ โดยคำนึงถึงประโยชน์ที่แท้จริงของชุมชน และเป็นเวทีกลางในการแลกเปลี่ยนข้อมูลข่าวสาร

๒.๔ แต่งตั้งบุคคลหรือคณะบุคคลเพื่อดำเนินการเฉพาะกิจจากเรื่องร้องเรียนเกี่ยวกับปัญหาและผลกระทบที่ได้รับจากการดำเนินโครงการ รวมทั้งตรวจสอบข้อเท็จจริงและสรุปแนวทางการป้องกันและแก้ไข

๒.๕ เป็นที่ปรึกษาหรือมีส่วนร่วมในการเจรจาไกล่เกลี่ยและหาข้อยุติ กรณีมีข้อพิพาทปัญหาสิ่งแวดล้อมระหว่างโครงการกับชุมชน รวมทั้งพิจารณาค่าชดเชยกรณีเกิดผลกระทบสิ่งแวดล้อมระหว่างชุมชนกับโครงการ ติดตาม ดูแลการจ่ายค่าชดเชยจนแล้วเสร็จหากพิสูจน์ได้ว่าผลกระทบที่เกิดขึ้นเกิดมาจากโครงการ

๒.๖ จัดให้มีโครงการหรือกิจกรรมให้ความรู้ด้านสิ่งแวดล้อมแก่ชุมชน

๒.๗ สรุปผลการดำเนินงานของโครงการ และรายงานให้ผู้ว่าการทราบ หรือพิจารณาเป็นระยะ

ทั้งนี้ ตั้งแต่บัดนี้เป็นต้นไป

สั่ง ณ วันที่ ๑๔ กุมภาพันธ์ พ.ศ. ๒๕๖๖



(นายวิรัช อัมระपाल)

ผู้ว่าการการนิคมอุตสาหกรรมแห่งประเทศไทย

ภาคผนวก ข-47

การติดตั้งอุปกรณ์การลดระดับเสียงจากแหล่งกำเนิดเสียง

Noise control by engineering design FY2023
S and L Specialty Polymers Co., Ltd.

No.	Description	FY2023											
		23-Apr	23-May	23-Jun	23-Jul	23-Aug	23-Sep	23-Oct	23-Nov	23-Dec	24-Jan	24-Feb	24-Mar
1	Design and Specification												
2	Dwg & Draft												
3	Order & Delivered												
4	Construction												
5	Comissioning+Training												
6	Completion												

Remark: Plan may be changed accroding to construction delivery

- Plan
- Delay
- Actual

การตรวจวัดและจัดทำเส้นระดับความดังของเสียง
(Noise Contour) ในสถานประกอบการ



right solutions.
right partner.

รายงานผลการตรวจวัดและจัดทำเส้นระดับความดังของเสียง (Noise Contour) ในสถานประกอบการ

บริษัท เอส แอนด์ แอล สเปเชียลตี้ โพลีเมอร์ จำกัด ได้มอบหมายให้ บริษัท เอแอลเอส แลบบอราทอรี กรุ๊ป (ประเทศไทย) จำกัด ดำเนินการตรวจวัดและจัดทำเส้นระดับความดังของเสียง (Noise Contour) ในสถานประกอบการ ดำเนินการตรวจวัด เมื่อวันที่ 24 กรกฎาคม พ.ศ. 2566 โดยมีรายละเอียดดังต่อไปนี้

1. วัตถุประสงค์

- 1.1 เพื่อตรวจวัดและจัดทำเส้นระดับความดังของเสียง (Noise Contour) ภายในสถานประกอบการ
- 1.2 เพื่อนำผลการตรวจวัดที่ได้ ไปเปรียบเทียบกับค่ามาตรฐานของหน่วยงานราชการ หรือหน่วยงานที่เกี่ยวข้องและเป็นแนวทางในการวางแผนการจัดการคุณภาพสิ่งแวดล้อมต่อไป
- 1.3 เพื่อเป็นข้อมูลนำเสนอต่อหน่วยงานราชการ หรือหน่วยงานอื่น ๆ ที่เกี่ยวข้อง

2. ขอบเขตการดำเนินงาน

การดำเนินงานตรวจวัดและจัดทำระดับความดังของเสียง (Noise Contour) ในสถานประกอบการ ของบริษัท เอส แอนด์ แอล สเปเชียลตี้ โพลีเมอร์ จำกัด เมื่อวันที่ 24 กรกฎาคม พ.ศ. 2566 โดยสามารถสรุป รายละเอียดการตรวจวัดได้ ดังตารางที่ 1

ตารางที่ 1 รายละเอียดการตรวจวัด

สถานี	เลขที่ตัวอย่าง	พารามิเตอร์	วันที่ตรวจวัด
Air Compressor House No.2 (ตรวจวัดแบบปกติ)	2385083-1	Noise Contour	24 ก.ค. 66
Air Compressor House No.2 (ตรวจวัดแบบปิดประตูอาคาร)	2385184-1		
Air Compressor House No.1 (ตรวจวัดแบบปกติ)	2385185-1		
Air Compressor House No.1 (ตรวจวัดแบบปิดประตูอาคาร)	2385186-1		



right solutions.
right partner.

3. วิธีการเก็บและการตรวจวัด

บริษัท เอแอลเอส แลบบอราทอรี กรุ๊ป (ประเทศไทย) จำกัด ได้ยึดถือปฏิบัติตามมาตรฐานที่หน่วยงานราชการกำหนดหรือวิธีที่ได้รับการยอมรับจากหน่วยงานราชการ สำหรับการตรวจวัดเสียงเพื่อจัดทำผังแสดงเส้นระดับเสียง (Noise Contour) ดำเนินการโดยใช้มาตรวัดระดับเสียง (Integrate Sound Level Meter) ตามมาตรฐาน IEC 60804 และ IEC 61672 ของคณะกรรมการระหว่างประเทศว่าด้วยเทคนิคไฟฟ้า (International Electro technical Commission) จากนั้นนำข้อมูลการตรวจวัดเสียงที่ได้ มาจัดทำแผนผังแสดงระดับเสียงโดยใช้โปรแกรม Surfer Version 12

4. บุคลากร

การดำเนินงานในครั้งนี้ บริษัท เอแอลเอส แลบบอราทอรี กรุ๊ป (ประเทศไทย) จำกัด ได้จัดสรรบุคลากรผู้มีประสบการณ์ในการติดตามตรวจสอบระดับความดังของเสียง ดังนี้

1) การเก็บตัวอย่าง

- นายประสานมิตร	เชื่อนเพชร	ตำแหน่ง	เจ้าหน้าที่เก็บตัวอย่าง
- นายสุทธิดำรงค์	โชคปิตินันท์	ตำแหน่ง	เจ้าหน้าที่เก็บตัวอย่าง
- นายคุณากร	มันชื่น	ตำแหน่ง	เจ้าหน้าที่เก็บตัวอย่าง
- นายจรัสระวี	ศรีรักษา	ตำแหน่ง	เจ้าหน้าที่เก็บตัวอย่าง

2) การจัดทำรายงาน

- นางสาวทัศนีย์	โททอง	ตำแหน่ง	นักวิชาการสิ่งแวดล้อม
-----------------	-------	---------	-----------------------



right solutions.
right partner.

5. สรุปผลการตรวจวัดและจัดทำแผนผังแสดงระดับเสียง (Noise Contour Map)

1) ผลการตรวจวัด

จากการตรวจวัดระดับเสียงโดยรอบพื้นที่โครงการและจัดทำแผนผังแสดงระดับเสียง (Noise Contour Map) ในวันที่ 24 กรกฎาคม พ.ศ. 2566 แสดงดังภาพที่ 1 และรูปที่ 1 ถึงรูปที่ 4

2) สรุปผลการตรวจวัด

จากการตรวจวัดและจัดทำเส้นระดับความดังของเสียงในสถานประกอบการ (Noise Contour) ในวันที่ 24 กรกฎาคม พ.ศ. 2566 จำนวน 4 พื้นที่ พบว่า มีระดับความดังของเสียง ดังนี้

- บริเวณ Air Compressor House No.2 (ตรวจวัดแบบปกติ) มีระดับความดังของเสียงอยู่ในช่วงระหว่าง 61.6-77.8 เดซิเบล (เอ)
- บริเวณ Air Compressor House No.2 (ตรวจวัดแบบปิดประตูอาคาร) มีระดับความดังของเสียงอยู่ในช่วงระหว่าง 63.8-77.9 เดซิเบล (เอ)
- บริเวณ Air Compressor House No.1 (ตรวจวัดแบบปกติ) มีระดับความดังของเสียงอยู่ในช่วงระหว่าง 62-91.9 เดซิเบล (เอ)
- บริเวณ Air Compressor House No.1 (ตรวจวัดแบบปิดประตูอาคาร) มีระดับความดังของเสียงอยู่ในช่วงระหว่าง 61.7-92.4 เดซิเบล (เอ)

จากการจัดทำแผนผังแสดงระดับเสียง ทำให้ทราบถึงลักษณะการกระจายของเสียงในแต่ละบริเวณได้อย่างชัดเจน สามารถนำผังแสดงเส้นระดับเสียงดังกล่าวไปใช้ในการวางแผนจัดการ และควบคุมเสียงบอกระดับเสียงและเตือนให้ระวังอันตรายจากเสียงดังในแต่ละพื้นที่ได้เป็นอย่างดี ซึ่งตามประกาศกรมสวัสดิการคุ้มครองแรงงาน เรื่อง หลักเกณฑ์และวิธีการจัดทำมาตรการอนุรักษ์การได้ยินในสถานประกอบการ (พ.ศ. 2561) กำหนดให้นายจ้างจัดทำมาตรการอนุรักษ์การได้ยินในสถานประกอบกิจการเป็นลายลักษณ์อักษร ในกรณีที่สภาวะการทำงานในสถานประกอบกิจการมีระดับเสียงที่ลูกจ้างได้รับเฉลี่ยตลอดระยะเวลาการทำงานแปดชั่วโมงตั้งแต่ 85 เดซิเบล (เอ) ขึ้นไป ตามหลักเกณฑ์และวิธีการที่อธิบดีประกาศกำหนด



right solutions.
right partner.

ข้อเสนอแนะเพิ่มเติม

- นำแผนผังแสดงเส้นระดับเสียงของแต่ละพื้นที่ไปติดหรือแสดงไว้ในบริเวณที่เห็นได้ชัด
- จัดให้ลูกจ้างสวมใส่อุปกรณ์คุ้มครองความปลอดภัยส่วนบุคคลที่สามารถลดระดับเสียงที่ลูกจ้างได้รับเฉลี่ยตลอดระยะเวลาการทำงานแปดชั่วโมงเหลือน้อยกว่า 85 เดซิเบล (เอ)
- จัดอบรมให้ความรู้ความเข้าใจเกี่ยวกับมาตรการอนุรักษ์การได้ยิน ความสำคัญของการทดสอบสมรรถภาพการได้ยิน อันตรายของเสียงดัง การควบคุมป้องกันและการอุปกรณ์คุ้มครองความปลอดภัยส่วนบุคคลแก่ลูกจ้างที่ทำงานในบริเวณที่มีระดับเสียงดังที่ได้รับเฉลี่ยตลอดระยะเวลาการทำงานแปดชั่วโมงตั้งแต่ 85 เดซิเบล (เอ) ขึ้นไป และลูกจ้างที่เกี่ยวข้องในสถานประกอบการ
- ควรมีการทบทวนผังแสดงการกระจายเสียงใหม่หากพบว่าการเคลื่อนย้าย ปรับปรุง หรือติดตั้งเครื่องจักรที่เป็นแหล่งกำเนิดเสียงเพิ่มเติม ทั้งนี้ เพื่อให้มีผังแสดงระดับเสียงมีความทันสมัยสามารถใช้อ้างอิงได้ หรืออาจกำหนดให้มีการทบทวนลักษณะการกระจายของเสียงอยู่เป็นระยะทุก 3 ปี หรือ 5 ปี เป็นต้น
- ให้ความสนใจต่อสุขภาพอนามัยด้านการได้ยินของพนักงานที่ปฏิบัติงานในส่วนที่มีเสียงดังเกินมาตรฐานเป็นพิเศษ โดยพนักงานส่วนนี้ต้องได้รับการตรวจสมรรถภาพการได้ยินเป็นประจำทุกปี และควรเปรียบเทียบผลการตรวจสุขภาพในปัจจุบันเทียบกับผลในอดีตด้วย



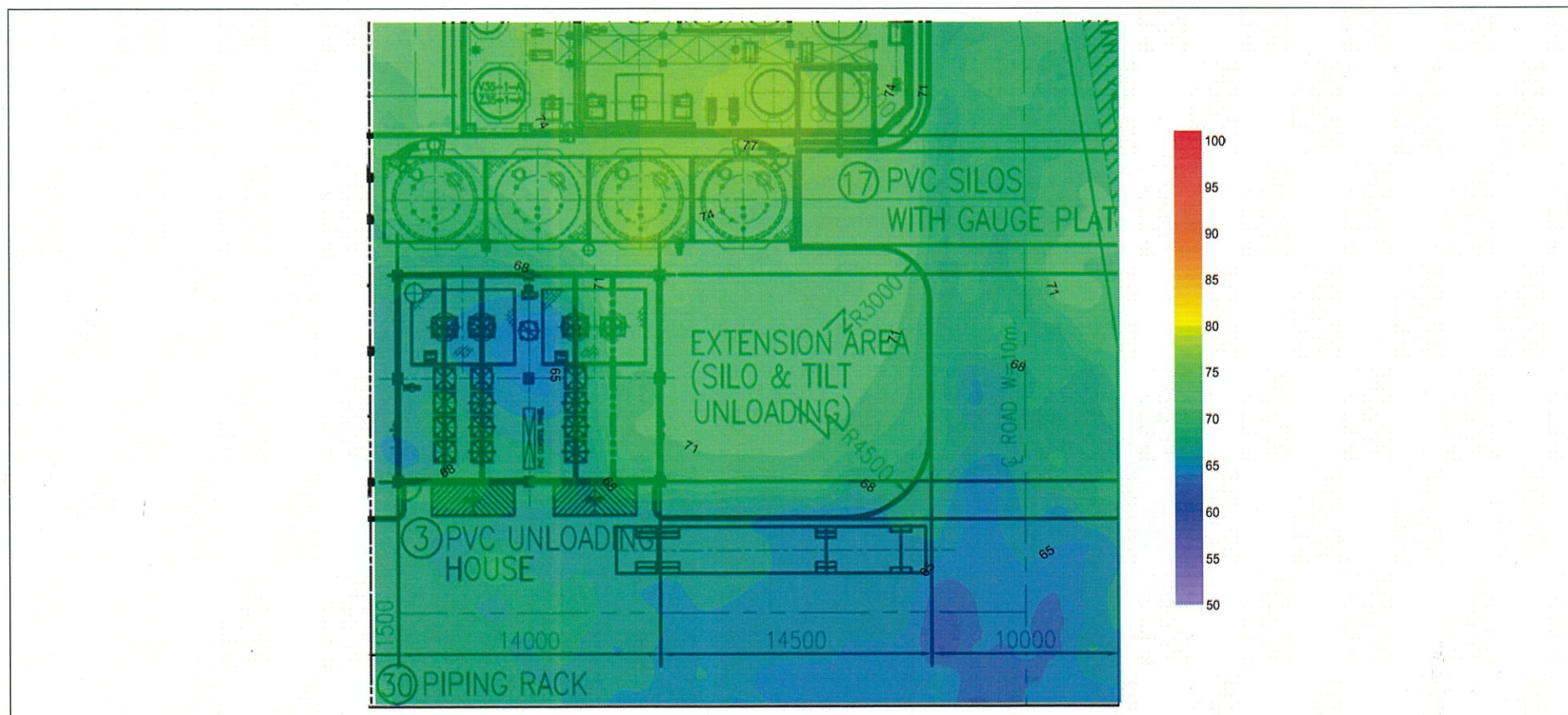
right solutions.
right partner.



ภาพที่ 1 แสดงการตรวจวัดระดับเสียงเพื่อจัดทำแผนผังแสดงระดับเสียง (Noise Contour Map)



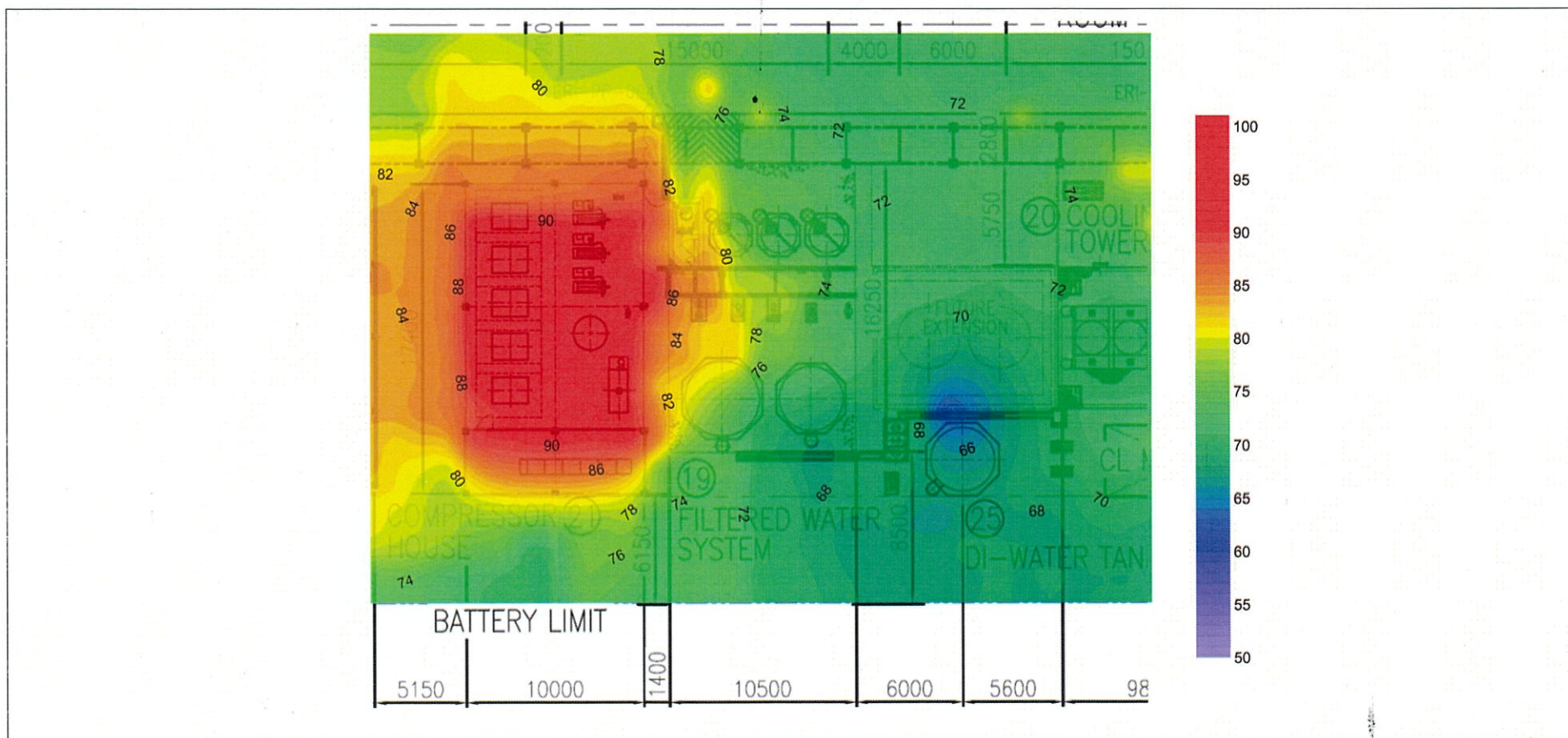
right solutions.
right partner.



รูปที่ 1 แผนผังแสดงระดับเสียง บริเวณ Air Compressor House No.2 (ตรวจวัดแบบปกติ)



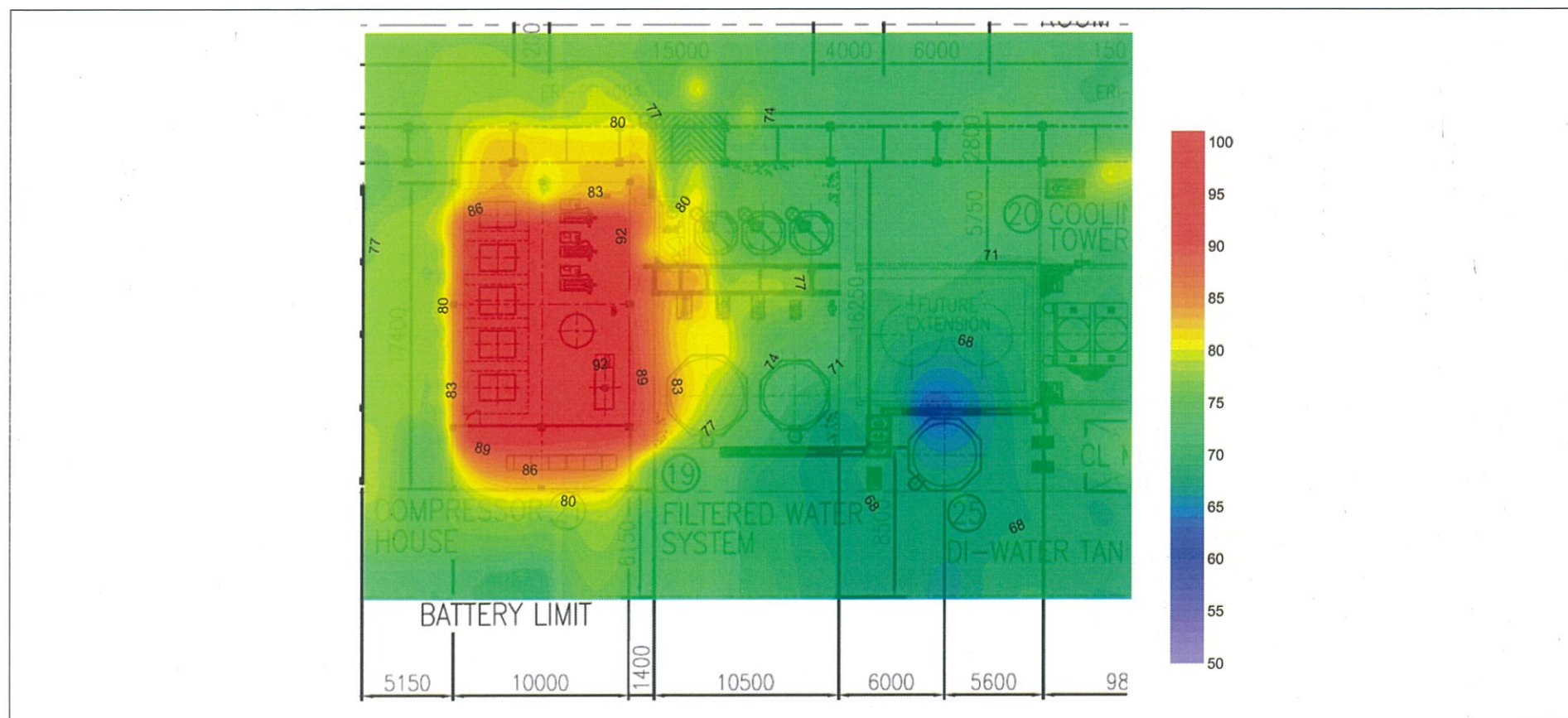
right solutions.
right partner.



รูปที่ 3 แผนผังแสดงระดับเสียง บริเวณ Air Compressor House No.1 (ตรวจวัดแบบปกติ)



right solutions.
right partner.



รูปที่ 4 แผนผังแสดงระดับเสียง บริเวณ Air Compressor House No.1 (ตรวจวัดแบบปิดประตูอาคาร)

ภาคผนวก ก

ใบรับรองผลการตรวจวัด



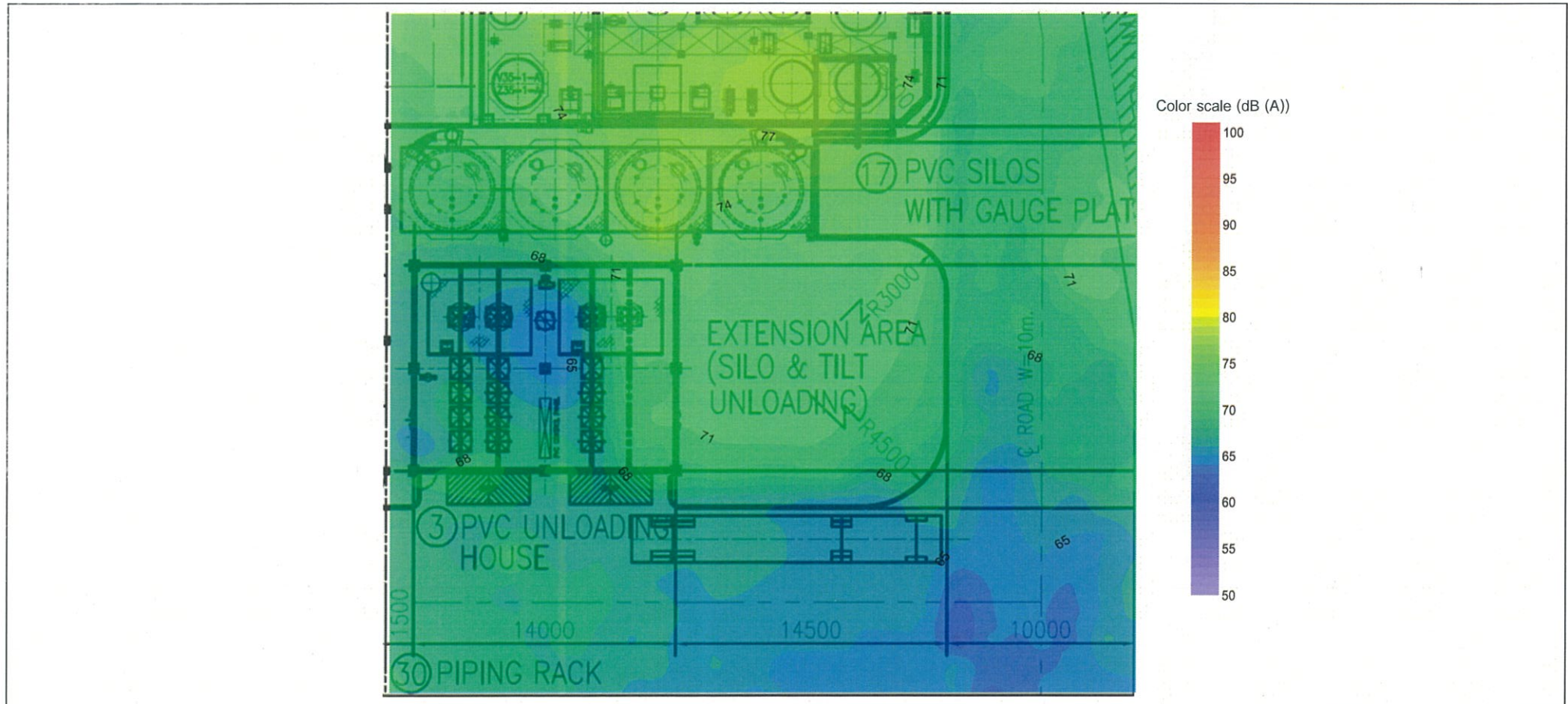
Noise Contour Map

S and L Specialty Polymers Co., Ltd.

บริเวณ Air Compressor House No.2 (ตรวจวัดแบบปกติ)

Reference Number : Lot 2385083-1

Measurement Date : Jul 24, 2023



ADDRESS 104 Phatthanakan 40, Phatthanakan Rd., Khwaeng Suan Luang, Khet Suan Luang, Bangkok 10250, Thailand | PHONE +66 0 2715 8700 | FAX +66 0 2715 8799

ALS LABORATORY GROUP (THAILAND) CO., LTD. An ALS Limited Company



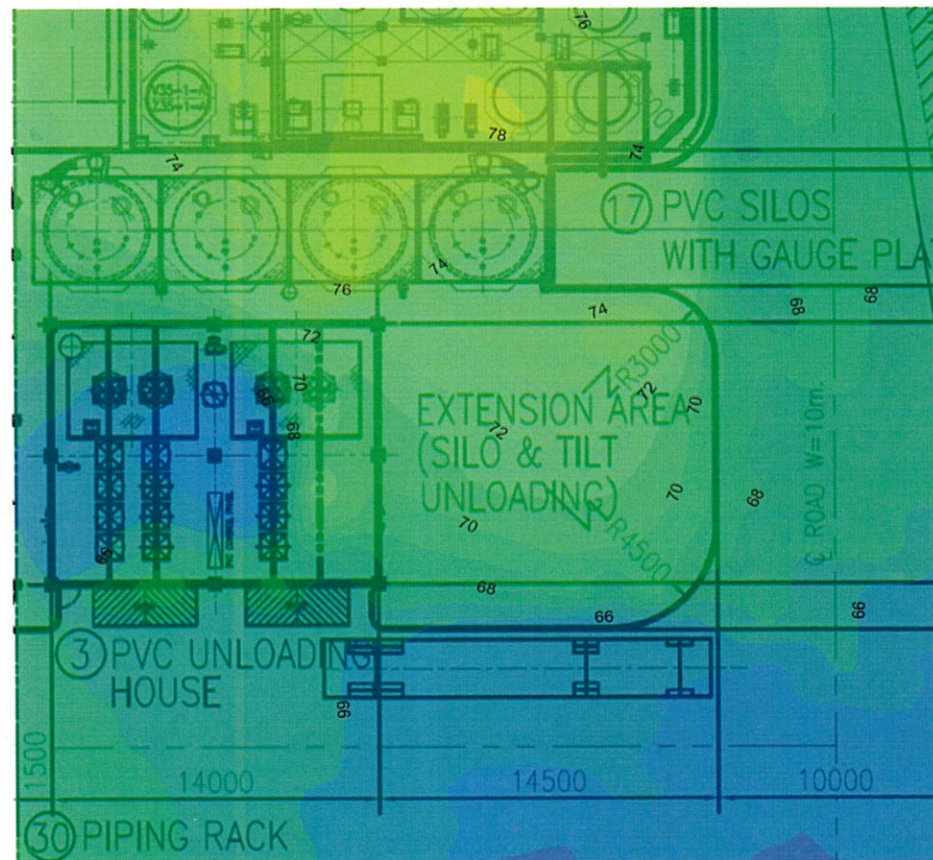
Noise Contour Map

S and L Specialty Polymers Co., Ltd.

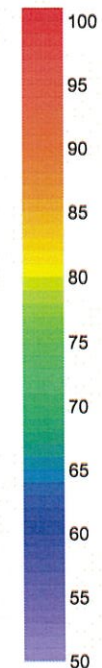
บริเวณ Air Compressor House No.2 (ตรวจวัดแบบปิดประตูอาคาร)

Reference Number : Lot 2385184-1

Measurement Date : Jul 24, 2023



Color scale (dB (A))



ADDRESS 104 Phatthanakan 40, Phatthanakan Rd., Khwaeng Suan Luang, Khet Suan Luang, Bangkok 10250, Thailand | PHONE +66 0 2715 8700 | FAX +66 0 2715 8799

ALS LABORATORY GROUP (THAILAND) CO., LTD. An ALS Limited Company

Life Sciences

www.alsglobal.com

RIGHT SOLUTIONS RIGHT PARTNER



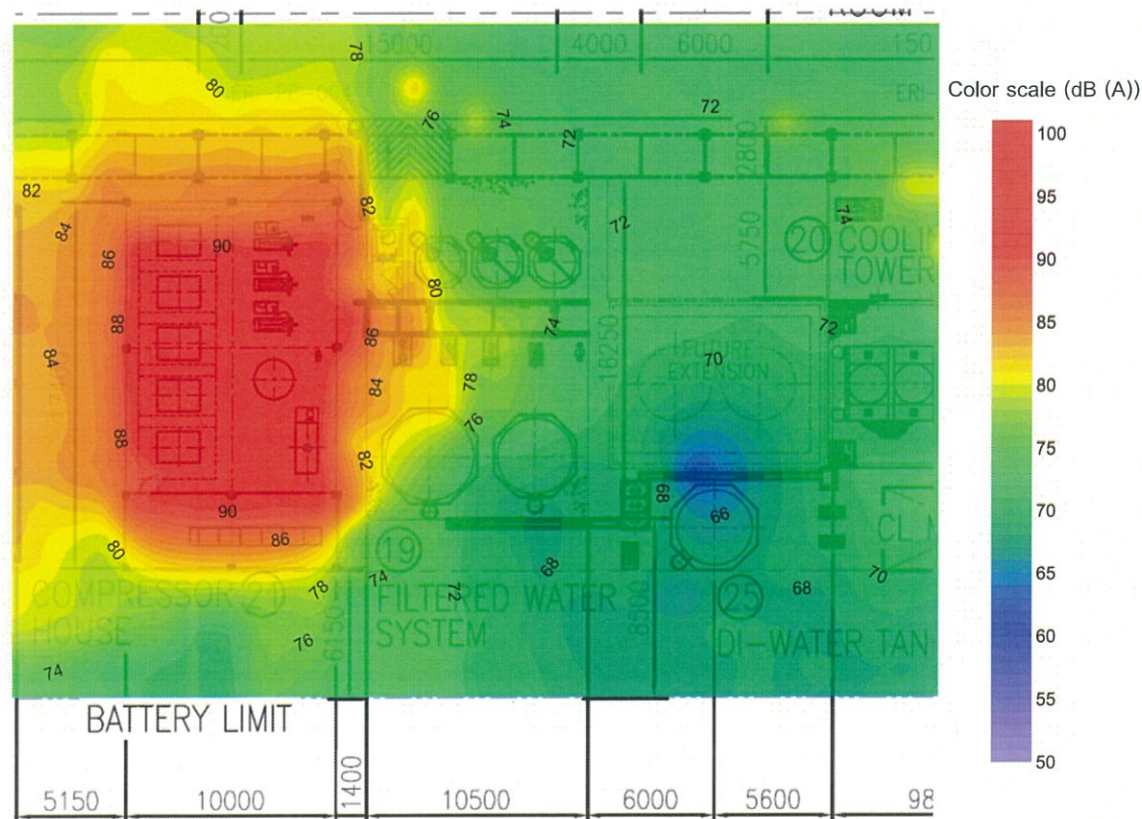
Noise Contour Map

S and L Specialty Polymers Co., Ltd.

บริเวณ Air Compressor House No.1 (ตรวจวัดแบบปกติ)

Reference Number : Lot 2385185-1

Measurement Date : Jul 24, 2023



ADDRESS 104 Phatthanakan 40, Phatthanakan Rd., Khwaeng Suan Luang, Khet Suan Luang, Bangkok 10250, Thailand | PHONE +66 0 2715 8700 | FAX +66 0 2715 8799

ALS LABORATORY GROUP (THAILAND) CO., LTD. An ALS Limited Company



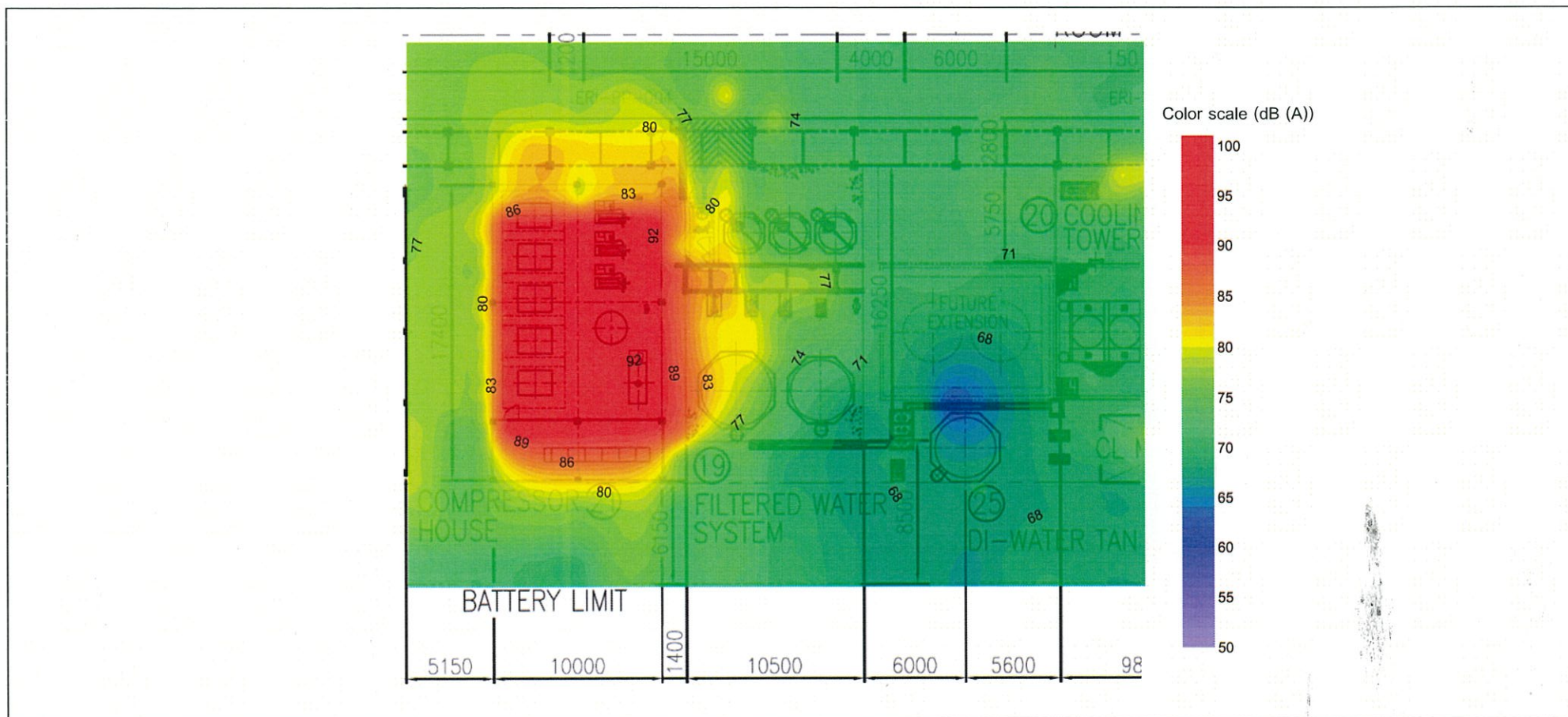
Noise Contour Map

S and L Specialty Polymers Co., Ltd.

บริเวณ Air Compressor House No.1 (ตรวจวัดแบบปิดประตูอาคาร)

Reference Number : Lot 2385186-1

Measurement Date : Jul 24, 2023



ADDRESS 104 Phatthanakan 40, Phatthanakan Rd., Khwaeng Suan Luang, Khet Suan Luang, Bangkok 10250, Thailand | PHONE +66 0 2715 8700 | FAX +66 0 2715 8799

ALS LABORATORY GROUP (THAILAND) CO., LTD. An ALS Limited Company

Life Sciences

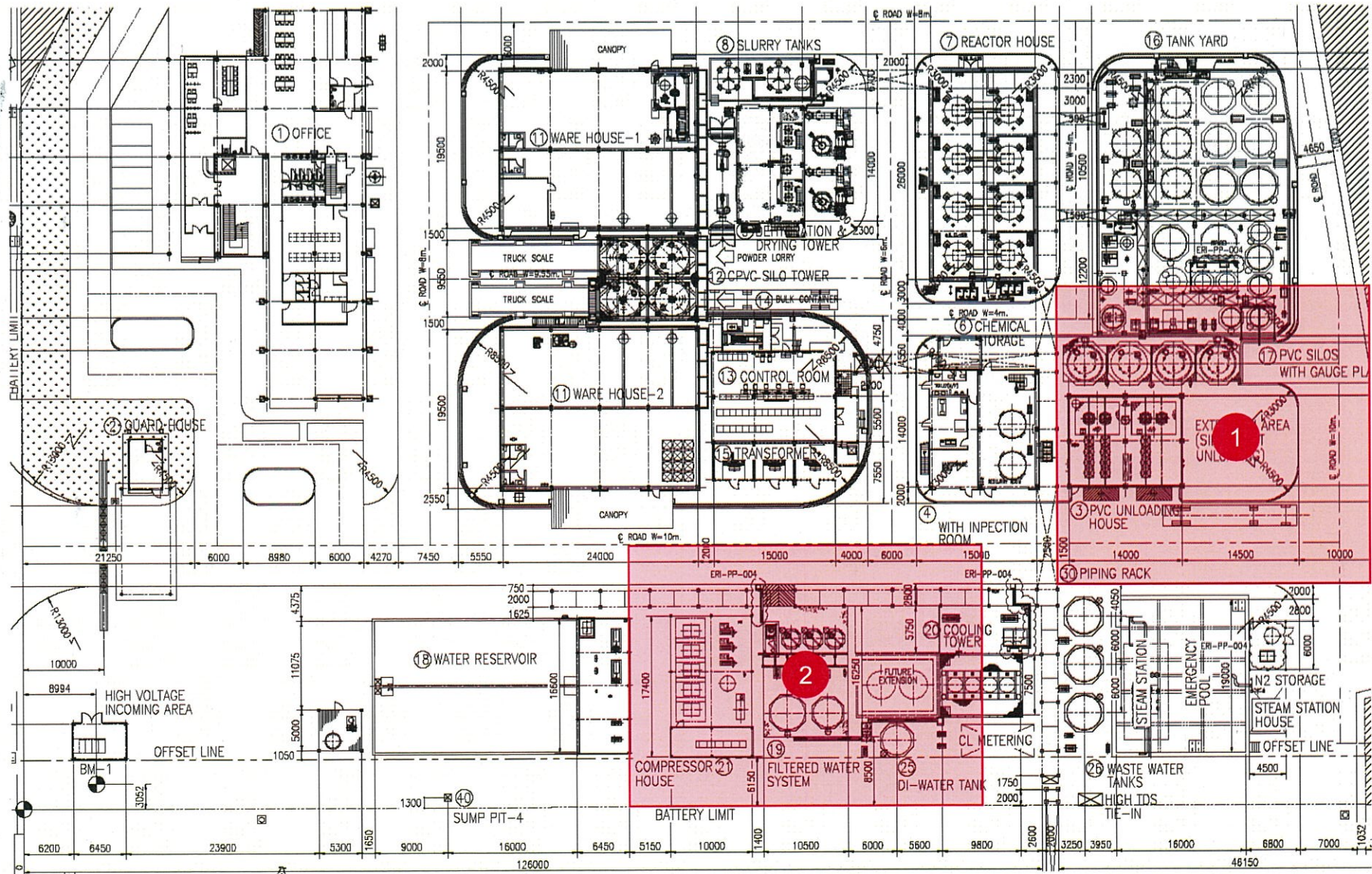
www.alsglobal.com

RIGHT SOLUTIONS RIGHT PARTNER

ภาคผนวก ง

แผนผังแสดงจุดตรวจวัด

แผนผังแสดงจุดตรวจวัด



1.บริเวณ Air Compressor House No.2

2.บริเวณ Air Compressor House No.1

ภาคผนวก ข-48

แผนการจัดกิจกรรมส่งเสริมสุขภาพ

ภาคผนวก ข-49

หนังสือเชิญเข้าร่วมพิธีมอบรางวัลธรรมาภิบาลสิ่งแวดล้อม

และความปลอดภัย ประจำปี พ.ศ. 2565

ที่ อก ๕๐๖.๕/๐๕๔๘



สำนักงานนิคมอุตสาหกรรมมาบตาพุด
เลขที่ ๑ ถนนไอ-๑ ตำบลมาบตาพุด
อำเภอเมือง จังหวัดระยอง ๒๑๑๕๐

๑๕ มิถุนายน ๒๕๖๖

เรื่อง ขอเชิญเข้าร่วมพิธีมอบรางวัลธงธรรมบาลีสิ่งแวดล้อมและความปลอดภัย ประจำปี ๒๕๖๕

เรียน กรรมการ/ผู้จัดการโรงงาน

สิ่งที่ส่งมาด้วย ๑. กำหนดการ จำนวน ๑ หน้า

๒. แบบตอบรับ จำนวน ๑ หน้า

ตามที่ การนิคมอุตสาหกรรมแห่งประเทศไทย (กนอ.) ได้แต่งตั้งคณะทำงานซึ่งประกอบด้วย กนอ. ผู้แทนชุมชน ส่วนราชการในพื้นที่ สื่อมวลชนท้องถิ่น เพื่อดำเนินการตรวจประเมินโรงงาน ตามแผนลดและขจัดมลพิษของโรงงานอุตสาหกรรมในกลุ่มนิคมอุตสาหกรรมและท่าเรืออุตสาหกรรมพื้นที่มาบตาพุด โดยนำผลการตรวจประเมินโรงงานมาประเมินศักยภาพการบริหารจัดการสิ่งแวดล้อม ความปลอดภัย และการรับผิดชอบต่อสังคม (CSR) ในช่วงระยะเวลา ๑ ปี เพื่อมอบรางวัลธงธรรมบาลีสิ่งแวดล้อมและความปลอดภัยให้กับโรงงานที่ผ่านเกณฑ์ดีเยี่ยม นั้น

ในปี ๒๕๖๕ มีโรงงานที่ผ่านเกณฑ์เข้ารับรางวัลธงธรรมบาลีสิ่งแวดล้อมและความปลอดภัย (ธงขาว - ดาวเขียว) จำนวน ๑๒๗ โรงงาน และ โรงงานที่ผ่านเกณฑ์เข้ารับรางวัลธงธรรมบาลีสิ่งแวดล้อมและความปลอดภัยต่อเนื่อง ๖ ปี (ธงขาว - ดาวทอง) จำนวน ๘๑ โรงงาน ในกรณี กนอ. กำหนดให้มีพิธีมอบรางวัลธงธรรมบาลีสิ่งแวดล้อมทั้ง ๒ ประเภท ในวันที่ ๙ สิงหาคม ๒๕๖๖ เวลา ๐๙.๓๐-๑๒.๐๐ น. ณ โรงแรมโนโวเทล ระยอง สตาร์ คอนเวนชัน เซ็นเตอร์ จังหวัดระยอง ทั้งนี้ท่านสามารถ Download กำหนดการ แบบตอบรับ และรายชื่อโรงงานที่ได้รับรางวัลธงธรรมบาลีสิ่งแวดล้อมและความปลอดภัยทั้งสองประเภท ได้ทาง [website: www.mtpe.com](http://www.mtpe.com)

จึงขอเรียนเชิญท่านหรือผู้แทนเข้าร่วมเป็นเกียรติในพิธีมอบรางวัลธงธรรมบาลีสิ่งแวดล้อมและความปลอดภัย ประจำปี ๒๕๖๕ ตามวัน เวลา และสถานที่ดังกล่าวข้างต้น รายละเอียดปรากฏดังสิ่งที่ส่งมาด้วย พร้อมกันนี้ขอความร่วมมือแจ้งรายชื่อผู้แทนของหน่วยงาน ภายในวันที่ ๒๐ กรกฎาคม ๒๕๖๖ ทั้งนี้ได้มอบหมายนางสาวธัญญพร ชาดีกำแพง วิศวกร ๕ อีเมล thanyaporn.ch@yahoo.com โทรศัพท์ ๐๘๙ ๗๗๗๗๐๗๐ เป็นผู้ประสานงานต่อไป

ขอแสดงความนับถือ

(นายฉกาจ พัฒนศรี)

ผู้อำนวยการสำนักงานนิคมอุตสาหกรรมมาบตาพุด

งานปฏิบัติการสิ่งแวดล้อมและความปลอดภัย

โทร ๐๓๘ ๖๘๓๑๒๗

โทรสาร ๐๓๘ ๖๘๓๔๔๑



กำหนดการ

พิธีมอบรางวัลธงธรรมบาลีสิ่งแวดล้อมและความปลอดภัย ประจำปี ๒๕๖๕

วันพุธที่ ๙ สิงหาคม ๒๕๖๖ เวลา ๐๙.๓๐ – ๑๒.๐๐ น.

ณ โรงแรมโนโวเทล ระยอง สตาร์ คอนเวนชัน เซ็นเตอร์ จังหวัดระยอง

เวลา ๐๙.๓๐ – ๑๐.๐๐ น. ลงทะเบียน และชมวีดิทัศน์ / รับประทานอาหารว่าง

เวลา ๑๐.๐๐ – ๑๒.๐๐ น. พิธีมอบธงธรรมบาลีสิ่งแวดล้อม ประจำปี ๒๕๖๕

- นายพรเทพ ภูมิพัฒน์ รองผู้ว่าการ กนอ. สายงานปฏิบัติการ 3 กล่าวรายงาน
- นายวิรัช อัมระปาล ผู้ว่าการ กนอ. ประธานในพิธี กล่าวแสดงความยินดีต่อผู้รับรางวัล
 - พิธีมอบธงธรรมบาลีสิ่งแวดล้อมและความปลอดภัย ประจำปี ๒๕๖๕ (ธงขาว-ดาวเขียว : Green Star Award) จำนวน ๑๒๗ โรงงาน
 - พิธีมอบธงธรรมบาลีสิ่งแวดล้อมและความปลอดภัยยอดเยี่ยม ประจำปี ๒๕๕๙ - ๒๕๖๕ (ธงขาว-ดาวทอง : Gold Star Award) จำนวน ๘๑ โรงงาน
- ถ่ายภาพร่วมกับผู้ได้รับรางวัล
- เสริจพิธี / เชิญรับประทานอาหารเช้า

หมายเหตุ : - กำหนดการอาจมีการเปลี่ยนแปลงตามความเหมาะสม

- ผู้เข้าร่วมงานแต่งกายชุดสุภาพ หรือยูนิฟอร์มของบริษัท

- กนอ. ขอสงวนสิทธิ์ในการจำกัดจำนวนผู้เข้ารับรางวัล โรงงานละ ๒ ท่าน

สรุปรายชื่อโรงงานที่ผ่านเกณฑ์เข้ารับรางวัล ธรรมาภิบาลสิ่งแวดล้อมและความปลอดภัย

(องชว-ดาวเขียว) ประจำปี 2565 จำนวนทั้งสิ้น 127 โรงงาน

นิคมฯ มาบตาพุด 51 โรงงาน จำนวน 47 ธง

1. บริษัท ไทยโพลิเอททีลีน จำกัด (Site 1)
2. บริษัท ไทยโพลิเอททีลีน จำกัด (Site 3)
3. บริษัท เอสซีจี ไอโค พอลิเมอร์ จำกัด
4. บริษัท พีทีที โกลบอล เคมิคอล จำกัด (มหาชน) สาขา 17 โรงโพลีสไตรีน
5. บริษัท ทาทาสติลการผลิต (ประเทศไทย) จำกัด (มหาชน)
6. บริษัท กรุงเทพ ซินธิติกส์ จำกัด (โรงงาน 1 : BST)
7. บริษัท กรุงเทพ ซินธิติกส์ จำกัด (โรงงาน 2 : NBL)
8. บริษัท บีเอสที อีลาสโตเมอร์ส จำกัด
9. บริษัท บีเอสที เอนเออส อีลาสโตเมอร์ จำกัด
10. บริษัท อีวอนิก ยูไนเตด ซิลิกา (สยาม) จำกัด
11. บริษัท ไทย-สแกนดิค สติล จำกัด
12. บริษัท เอจีซี วีนิไทย จำกัด (มหาชน) (MTP1)
13. บริษัท แอดวานซ์ ไบโอเคมีคอล (ประเทศไทย) จำกัด
14. บริษัท โอเอสซี สยามซิลิกา จำกัด (โรงงาน1)
15. บริษัท บางกอกอินดัสเตรียลแก๊ส จำกัด (โรงงาน 1)
16. บริษัท บางกอกอินดัสเตรียลแก๊ส จำกัด (โรงงาน 2)
17. บริษัท ลินด์ ไบโค จำกัด
18. บริษัท ลินด์ (ประเทศไทย) จำกัด (มหาชน)
19. บริษัท ไทยจีซีไอ เรซิทอป จำกัด
20. บริษัท ไทยไวร์ โปรดักต์ จำกัด (มหาชน)
21. กลุ่มบริษัท ดาว ประเทศไทย พื้นที่นิคมอุตสาหกรรมมาบตาพุด 5 โรงงาน ประกอบด้วย
 - บริษัท ดาว เคมิคอล ประเทศไทย จำกัด
 - บริษัท สยามโพลีสไตรีน จำกัด
 - บริษัท สยามโพลิเอททีลีน จำกัด
 - บริษัท สยามเลทเท็กซ์สังเคราะห์ จำกัด
 - บริษัท สยามสไตรีนโมโนเมอร์ จำกัด
22. บริษัท เหล็กสยามยามาโตะ จำกัด (โรงงาน 1)
23. บริษัท โกลว์พลังงาน จำกัด มหาชน (I-4)
24. บริษัท คัดลีย์เฮลธิ จำกัด
25. บริษัท พีทีที บีโตรเคมีคอลส์ จำกัด (มหาชน)
26. บริษัท บริหารและพัฒนาเพื่อการอนุรักษ์สิ่งแวดล้อม จำกัด (มหาชน)
27. บริษัท บางกอกโคเจนเนอเรชั่น จำกัด
28. บริษัท แอร์ ลิควิด (ประเทศไทย) จำกัด

29. บริษัท เอ็มเอ็มซี โพลีเมอร์ จำกัด
30. บริษัท แกรนด์สยามคอมโพสิต จำกัด
31. บริษัท ระยองไวร์ อินดัสตรี จำกัด (มหาชน)
32. บริษัท อีเอส ไฟเบอร์ วิชั่นส์ (ประเทศไทย) จำกัด
33. บริษัท เพ็ทฟอร์ม (ไทยแลนด์) จำกัด
34. บริษัท อินนิออส สไตรลูชั่น จำกัด
35. บริษัท ทานีโอซิส จำกัด
36. บริษัท พีทีที โกลบอล เคมิคอล จำกัด (มหาชน) สาขา 2 (โรงโพลิเอททีลีน 1)
37. บริษัท พีทีที โกลบอล เคมิคอล จำกัด (มหาชน) สาขา 2 (โรงโพลิเอททีลีน ชนิดความหนาแน่นสูง)
38. บริษัท พีทีที โกลบอล เคมิคอล จำกัด (มหาชน) สาขา 3 (โรงโพลิเอททีลีน 2)
39. บริษัท พีทีที โกลบอล เคมิคอล จำกัด (มหาชน) สาขา 4 (โรงอะโรเมติกส์ 1) และ
บริษัท พีทีที โกลบอล เคมิคอล จำกัด (มหาชน) สาขา 8 (คลังสำรอง)
40. บริษัท พีทีที โกลบอล เคมิคอล จำกัด (มหาชน) สาขา 12 (โรงโพลิเอททีลีน)
41. บริษัท ไทยพลาสติกและเคมีภัณฑ์ จำกัด (มหาชน)
42. บริษัท ทีพีซี เพสซ์ เรซิน จำกัด
43. บริษัท ไทยเอ็มเอฟซี จำกัด
44. บริษัท ระยองโอเลฟินส์ จำกัด
45. บริษัท เอ็นเอส-สยามยูไนเตดสติล จำกัด โรงงาน 3
46. บริษัท อติดยา เบอร์ล่า เคมีคัลส์ (ประเทศไทย) จำกัด (แอดวานซ์ แมททีเรียลส์)
47. บริษัท ไทยเอ็มเอ็มเอ จำกัด

นิคมฯ ดับบลิวเอชเอ ตะวันออก (มาบตาพุด) 41 โรงงาน จำนวน 41 ธง

1. บริษัท จีซี-เอ็ม พีทีเอ จำกัด
2. บริษัท ลินด์ (ประเทศไทย) จำกัด (มหาชน) : G-14
3. บริษัท เวนคอเร็กซ์ (ไทยแลนด์) จำกัด
4. บริษัท เซกซุย สเปเชียลตี้ เคมิคอลส์ (ประเทศไทย) จำกัด
5. บริษัท คาร์เบต เคมิคอล (ประเทศไทย) จำกัด
6. บริษัท เม็คเคมาเคมิคอลส์ (ประเทศไทย) จำกัด
7. บริษัท เอส แอนด์ แอล สเปเชียลตี้ โพลีเมอร์ จำกัด
8. บริษัท สยามสเตปิไลเซอร์สแอนด์เคมิคอลส์ จำกัด
9. บริษัท เอจีซี วีนิไทย จำกัด (มหาชน) (MTP2)
10. บริษัท พีทีที อาซาฮิ เคมิคอล จำกัด
11. บริษัท ไทย อีทอกซิเลท จำกัด
12. บริษัท เอ็มไอจี โปรดักชั่น จำกัด
13. บริษัท ออลเน็กซ์ (ประเทศไทย) จำกัด
14. บริษัท โซลเวย์ (ประเทศไทย) จำกัด
15. บริษัท โพลาร์เจอร์ฟ (ประเทศไทย) จำกัด

16. บริษัท เอ็มซีแอลเอส เอเชีย จำกัด
17. บริษัท เหล็กสยามยามาโตะ จำกัด (โรงงาน 2)
18. บริษัท บิกิม เพาเวอร์ (เอไอจี-เอ็มทีพี) จำกัด
19. บริษัท แพคเดลด้า จำกัด
20. บริษัท พีทีที โกลบอล เคมิคอล จำกัด (มหาชน) สาขา 18
21. บริษัท เซออน เคมิคัลส์ (ไทยแลนด์) จำกัด
22. บริษัท อาราคาวา เคมิคัล (ไทยแลนด์) จำกัด
23. บริษัท เอชเอ็มซี โพลีเมอร์ จำกัด (PDH Plant)
24. บริษัท เอ็นเอส บลูสโคป (ประเทศไทย) จำกัด
25. บริษัท เอ็นเอส บลูสโคป โลสาร์ท (ประเทศไทย) จำกัด
26. บริษัท อติตยา เบอร์ล่า เคมิคัลส์ (ประเทศไทย) จำกัด (คลออัลคาลี ดิวิชั่น)
27. บริษัท รือคูล (ประเทศไทย) จำกัด
28. บริษัท เคแอลเจ ออร์แกนิก (ประเทศไทย) จำกัด
29. บริษัท เอ็มเออาร์ซี (ไทยแลนด์) จำกัด
30. บริษัท เอ็นเอส-สยามยูไนเต็ดสตีล จำกัด โรงงาน 1
31. บริษัท เอ็นเอส-สยามยูไนเต็ดสตีล จำกัด โรงงาน 2
32. บริษัท วนชัย เคมิคอล อินดัสทรีส์ จำกัด
33. บริษัท โกลบอลกรีนเคมิคอล จำกัด (มหาชน)
34. บริษัท พีทีที โกลบอล เคมิคอล จำกัด (มหาชน) สาขา 16
35. บริษัท ไทยเพ็ท เรซิน จำกัด
36. บริษัท โกลบอล เพาเวอร์ ซินเนอร์ยี จำกัด (มหาชน) (ศูนย์สาธารณูปการ แห่งที่ 1)
37. บริษัท โกลบอล เพาเวอร์ ซินเนอร์ยี จำกัด (มหาชน) (ศูนย์สาธารณูปการ แห่งที่ 3)
38. บริษัท ไฟโร เอนเนอร์ยี จำกัด
39. บริษัท อี-โคทติ้ง เอเชีย จำกัด
40. บริษัท พีทีที โกลบอล เคมิคอล จำกัด (มหาชน) สาขา 19
41. บริษัท จีซี โพลิออลส์ จำกัด

นิคมฯ ผาแดง 2 โรงงาน จำนวนรวม 2 โรง

1. บริษัท ไทยโพลีเอซีทีล จำกัด
2. บริษัท ไทยโพลิคาร์บอนเนต จำกัด

นิคมฯ อาร์ไอแอล 5 โรงงาน จำนวนรวม 5 โรง

1. บริษัท มาบตาพุดโอเลฟินส์ จำกัด
2. บริษัท แกรนด์ สยาม คอมโพลิต จำกัด
3. บริษัท พีทีที โกลบอล เคมิคอล จำกัด (มหาชน) สาขา 5 (โรงอะโรเมติกส์ 2)
4. บริษัท ไทยโพลีเอททีลีน จำกัด (Site 7)
5. บริษัท ไทยเอ็มเอ็มเอ จำกัด

ท่าเรืออุตสาหกรรมมาบตาพุด 13 โรงงาน จำนวนรวม 13 โรง

1. บริษัท แก๊ส-วัน จำกัด
2. บริษัท โกลว์ พลังงาน จำกัด (มหาชน) ถนนไอ-5
3. บริษัท โกลว์ เอสพีพี 2 จำกัด
4. บริษัท โกลว์ เอสพีพี 3 จำกัด
5. บริษัท ระยอง เทอร์มินัล จำกัด
6. บริษัท มาบตาพุด แทงค์ เทอร์มินัล จำกัด
7. บริษัท บีแอลซีพี เพาเวอร์ จำกัด
8. บริษัท ไทยแทงค์ เทอร์มินัล จำกัด
9. บริษัท พีทีที แทงค์ เทอร์มินัล จำกัด
10. บริษัท พีทีที แอลเอ็นจี จำกัด
11. บริษัท พีทีที โกลบอล เคมิคอล จำกัด (มหาชน) สาขา 6 (โรงกลั่นน้ำมัน และทำเทียบเรือ)
12. บริษัท เอสซีจี ซีเมนต์ จำกัด (โครงการกำจัดกากและหน่วยผลิตไฟฟ้า)
13. บริษัท มาบตาพุดแอร์โปรดักส์ จำกัด

นิคมฯ เอเชีย 15 โรงงาน จำนวนรวม 13 โรง

1. บริษัท ชิน-เอทชू นิวแมททีเรียลส์ (ประเทศไทย) จำกัด
2. บริษัท โมเมนทีฟ เพอร์ฟอร์แมนซ์ แมททีเรียลส์ (ประเทศไทย) จำกัด
3. บริษัท พีทีที เอ็มซีซี ไบโอเคมี จำกัด
4. บริษัท เอ็มทีพี เอชพี เจวี (ประเทศไทย) จำกัด
5. บริษัท โซลเวย์ เพอรอกซิไทย จำกัด
6. บริษัท ชิน-เอทชู่ ซิลิโคนส์ (ประเทศไทย) จำกัด
7. บริษัท พูแรค (ประเทศไทย) จำกัด
8. บริษัท โททาลเอนเนอร์ยีส์ คอร์เบียน จำกัด
9. บริษัท โกลว์พลังงาน จำกัด (พลังงานแสงอาทิตย์)
10. บริษัท เอเชีย ซิลิโคนส์ ไมโนเมอร์ จำกัด
11. บริษัท โกลบอล เพาเวอร์ ซินเนอร์ยี จำกัด (มหาชน) แห่งที่ 4
12. บริษัท อินโดรามา โปติเรเคม จำกัด
13. กลุ่มบริษัท ดาว ประเทศไทย พื้นที่นิคมอุตสาหกรรมเอเชีย 3 โรงงาน ประกอบด้วย
 - บริษัท สยามเลทซ์สังเคราะห์ จำกัด
 - บริษัท เอ็มทีพี เอชพีไอ แมนูแฟคเจอร์ริง จำกัด
 - บริษัท ดาว เคมิคอล ประเทศไทย จำกัด